

Pausenregelungen ab 14.09.2021

1) Vor Unterrichtsbeginn

- Die Schülerinnen und Schüler begeben sich um 7.45 Uhr in die Unterrichtsräume der 1. Stunde, wo sie von der Lehrkraft der 1. Stunde bis zum Unterrichtsbeginn beaufsichtigt werden.
- Vorher können sich die Schülerinnen und Schüler in den Fluren im Erdgeschoss unter Beachtung des Mindestabstands von 1,5 m aufhalten.

2) In den Pausen am Vormittag

- Alle Jahrgangsstufen verbringen beide Pausen am Vormittag im Freien.
- Um Vermischungen der Jahrgangsstufen zu begrenzen, haben die einzelnen Jahrgangsstufen fest zugewiesene Pausenbereiche, in denen sie sich in der 1. und 2. Pause aufhalten sollen (siehe Übersichtsplan):
Jgst. 5 und 8: Sportplatz
Jgst. 6 und 10: oberer Pausenhof vor der Mensa
Jgst. 7 und 9: unterer Pausenhof bzw. Pausenhalle
Jgst. 11 und 12: Eingangsbereich Haupteingang.
- Bei Raumwechsel stellen die Schüler und Schülerinnen ihre Schultaschen auf dem für sie am günstigsten auf dem Weg gelegenen „Taschenparkplatz“ ab. Wertsachen bitte mitnehmen.
- Nach dem Gong, der 5 Minuten vor Pausenende ertönt, kehren die Schüler und Schülerinnen zügig in ihre Unterrichtsräume zurück.
- Bei Regen verbringen alle Klassen und Kurse die Pausen am Vormittag im Unterrichtsraum der 3. bzw. 5. Stunde unter Aufsicht der Lehrkraft der 3. bzw. 5. Stunde.
- In beiden Pausen am Vormittag findet ein Pausenverkauf in der Mensa statt. Außerdem stehen die Automaten vor der Mensa zur Verfügung. Es ist jedoch strikt darauf zu achten, sich einzeln anzustellen (mit Mindestabstand!) und eine medizinische Maske (OP-Maske, KN95 oder FFP2) zu tragen.
- Eine „bewegte Pause“ findet bis auf Weiteres nicht statt.

3) In der Mittagspause

- Die Mittagspause am Montag bis Donnerstag geht von 12.55 Uhr bis 13.30 Uhr. Am Freitag findet keine Mittagspause statt, d.h. der Nachmittagsunterricht beginnt direkt um 12.55 Uhr.
- Die Mittagspause verbringen die Schülerinnen und Schüler wieder im Freien in den zugewiesenen Pausenbereichen für die Mittagspause, die sich je nach Jahrgangsstufe zu denen am Vormittag unterscheiden können (siehe Übersichtsplan). Auch hier bitte darauf achten, dass es zu keiner Vermischung von Jahrgangsstufen kommt.
- Bei Regen stehen verschiedene Räume zum Aufenthalt zur Verfügung:
Jgst. 5, 7 und 9: untere Pausenhalle
Jgst. 6, 8 und 10: Bereich vor Com1 und Flur bis zum Vertretungsplan, evtl. M3
Jgst. 11 und 12: Eingangsbereich Haupteingang sowie Gang zum hinteren Eingang, A01 und M5
- Ab 13.25 Uhr begeben sich die Schülerinnen und Schüler in den Unterrichtsraum der 8. Stunde, wo sie von der Lehrkraft der 8. Stunde beaufsichtigt werden, bis der Nachmittagsunterricht beginnt.
- Die Mensa ist in der Mittagspause ausschließlich für die OGS reserviert.
- Die Schülerinnen und Schüler der 8. – 10. Jahrgangsstufen dürfen nur in der Mittagspause zur Mittagsverpflegung das Schulgelände verlassen, die 5. – 7. Jahrgangsstufen jedoch nicht.
- Q11 und Q12: Die Schülerinnen und Schüler dürfen während der Freistunden und in der Mittagspause das Schulgelände verlassen. In den Freistunden dürfen sie sich im Hauptgang im Erdgeschoss, einzeln an den Tischen vor dem Com1 sowie einzeln an den Tischen in der Multimediabibliothek aufhalten. Bei Bedarf stehen zusätzlich der A01 (für Q12) sowie der M5 (für Q11) als Aufenthaltsräume zur Verfügung.

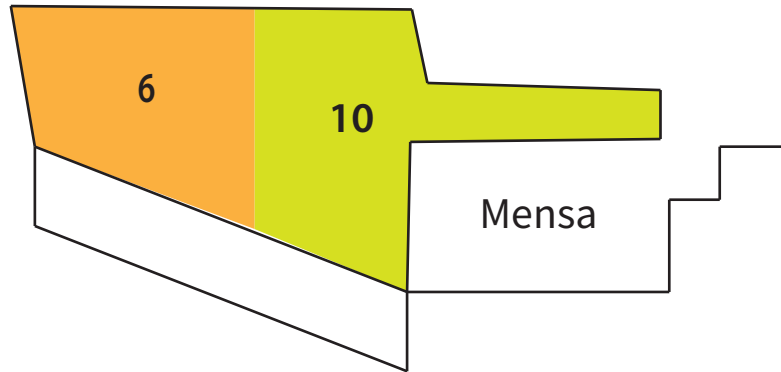
Nach Unterrichtsschluss ist das Schulgelände zügig zu verlassen.

Pausenbereiche

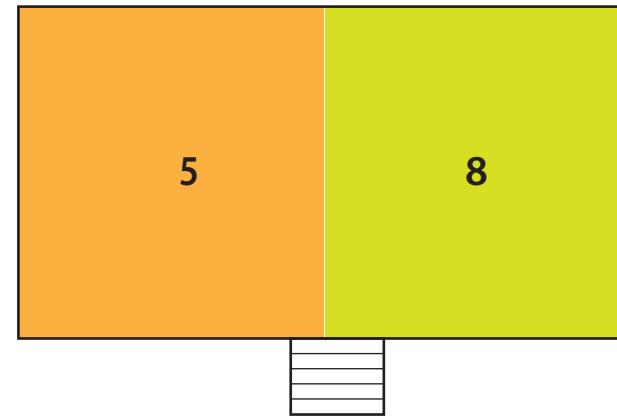
1./2. Pause



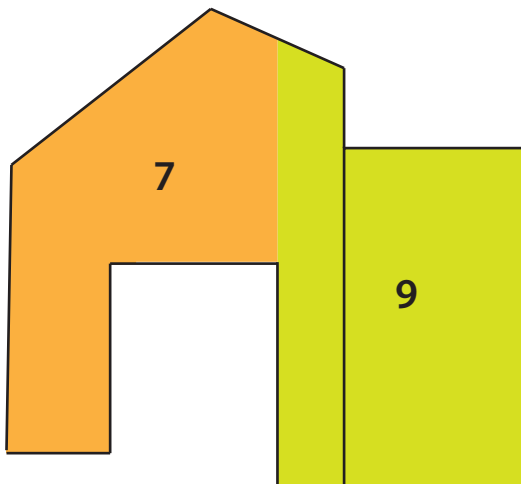
Pausenhof vor der Mensa



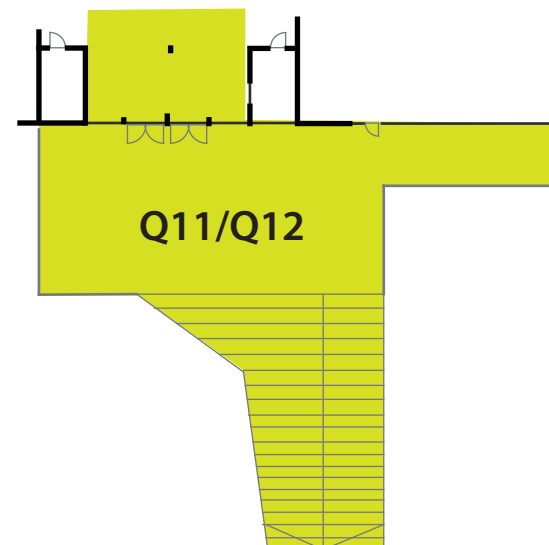
Sportplatz



Unterer Pausenhof/-halle



Haupteingang

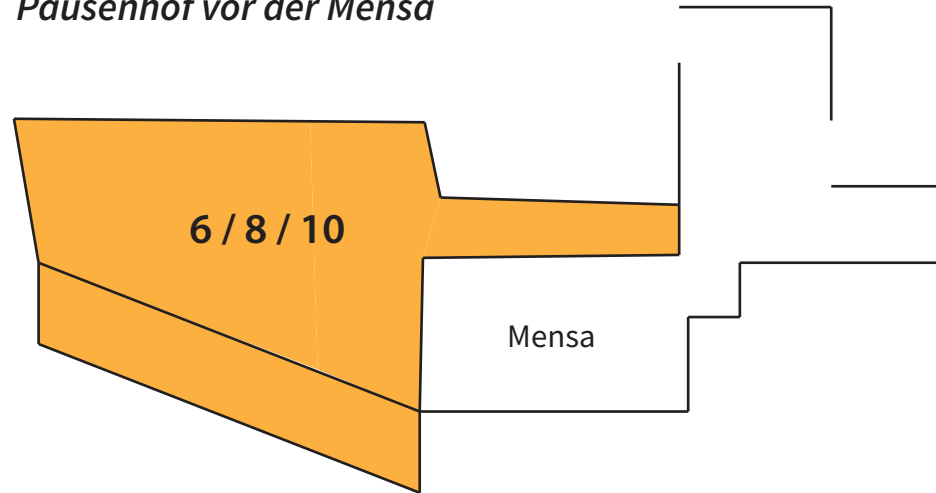


Pausenbereiche

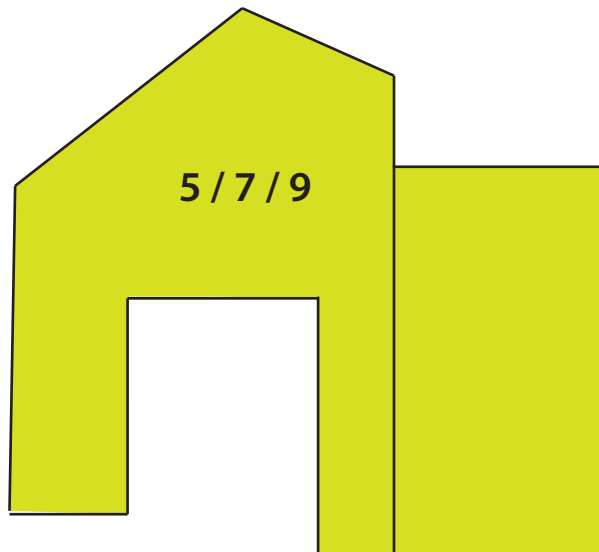
Mittagspause



Pausenhof vor der Mensa



Unterer Pausenhof/-halle



Haupteingang/A01/M5

